



UUSINTA NOSTURI- TEKNOLOGIAA

Keslalla on lähes 50 vuoden kokemus nosturiteknologian kehittämisestä ja valmistuksesta. Tänä päivänä Kesla on nykyaikaisen puutavaranosturitekniiikan laatumerkki. Keslan nosturituoteperhe kattaa puunkorjuun ja käsittelyn kaikki työvaiheet.

Kesla-nosturit on suunniteltu kestäämään kovaa kulutusta äärimmäisissäkin tilanteissa sekä erilaisissa toimintaolosuhteissa. Ammattimaiseen käyttöön suunnitelluissa malleissa on yhdistetty nykyaikainen nosturiteknologia parhaisiin komponentteihin ja materiaaleihin. Valmistuksessa Kesla soveltaa kansainvälisiä laatukriteereitä. Jokainen tuote käy läpi tarkan laadunvarmistusohjelman sekä käytännön toimivuus- ja turvallisuustestin.



2012

2024

2005Z

2011Z

2014Z

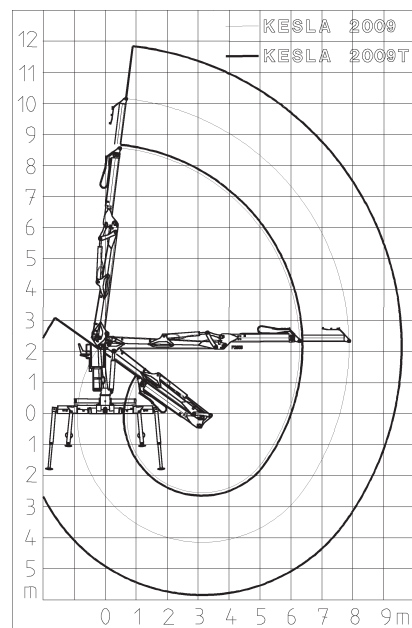
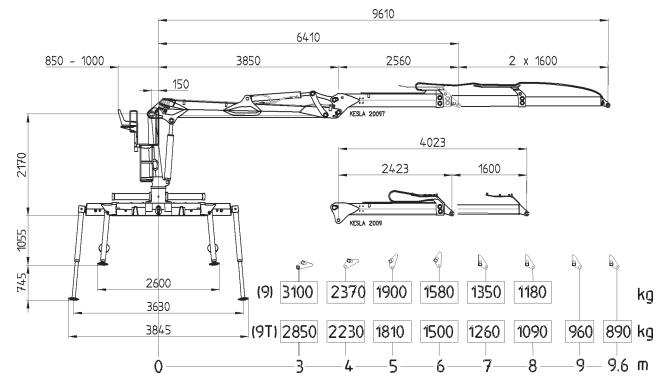
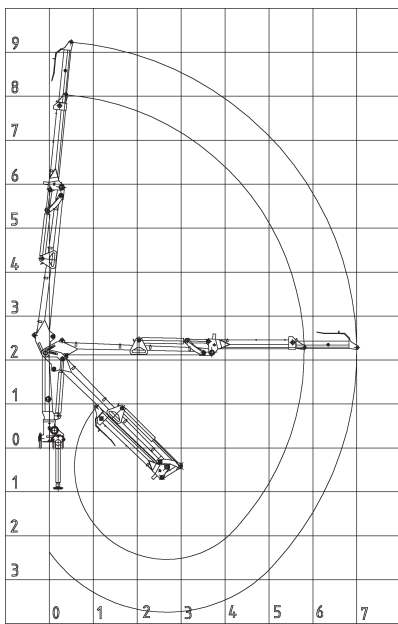
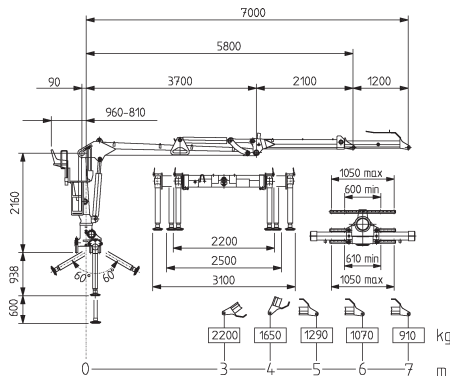
2017Z





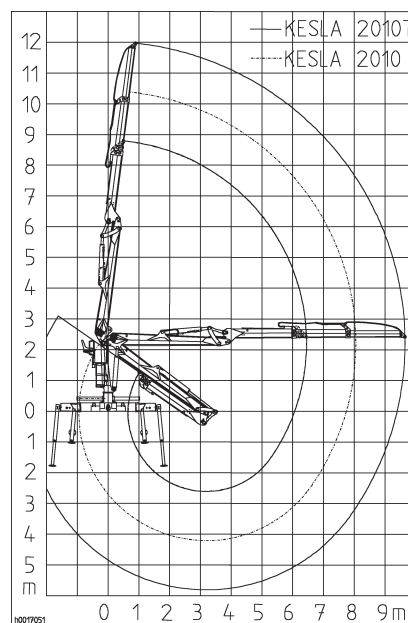
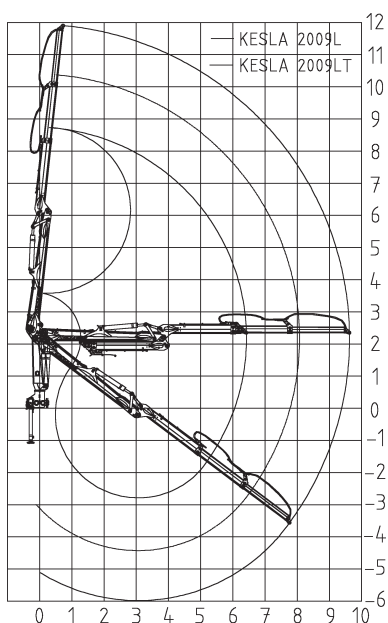
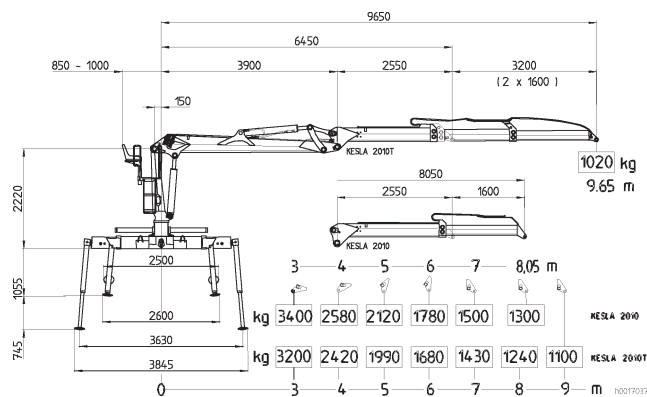
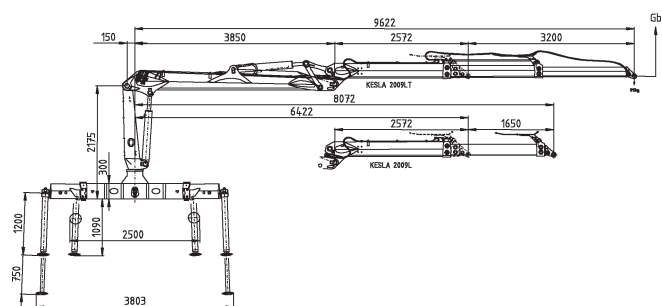


Keslan nosturimallisto alkaa 6 tonnimestristä ja päättyy 24 tonnimestriin. Malliston alkupäässä on paljon vaihtoehtoja, jotka soveltuvat erinomaisesti lyhyen puun kuormauksen kasvaviin vaatimuksiin. Nostureissa yhdistyvät kilpailukykyinen teho-paino -suhde, ylivoimainen kestävyys ja laaja varustevalikoima.



TEKNISET TIEDOT			2006	2009	2009T
Nostomomentti	netto	kNm	65	93	87
Ulottuvuus		mm	7000	8020	9610
Jatkeen isku		mm	1200	1600	2x1600
Korkeus: kiinnitystaso - pylvään ylänivel		mm	2160	2170	2170
Kääntömomentti	brutto	kNm	14.6	18.7	18.7
Kääntökulma		°	415	415	415
Paino hallintalaitteineen ja tukijalkavarusteineen ilman kouraa ja kääntäjää		kg	1550	1930	2110
Pumppusuositus					
- työpaine		MPa	23	24	24
- tuotto	vakiotilavuus 1-piiri/2-piiri	l/min	60-80	90/2x70-80	90/2x70-80
	säätötilavuus	l/min		min.160	min.160
- tehontarve		kW	23-31	41-70	41-70
Kuljetusleveys		mm	2200	2500	2500

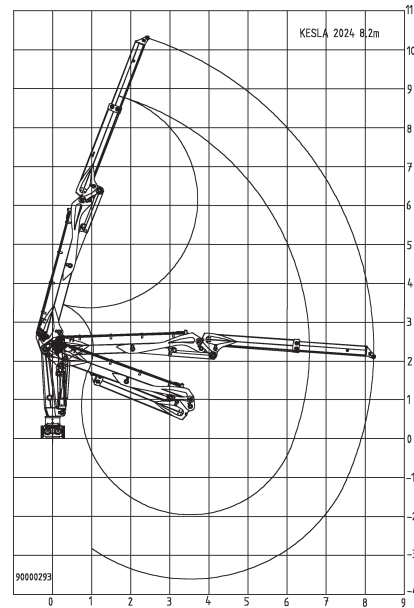
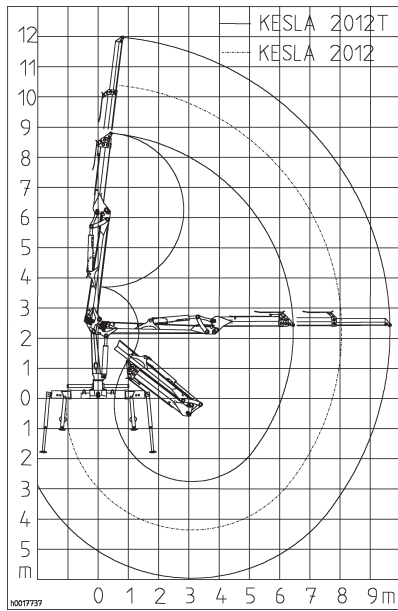
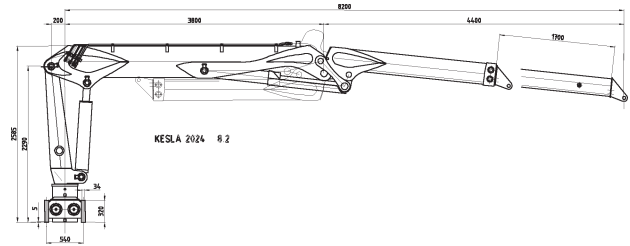
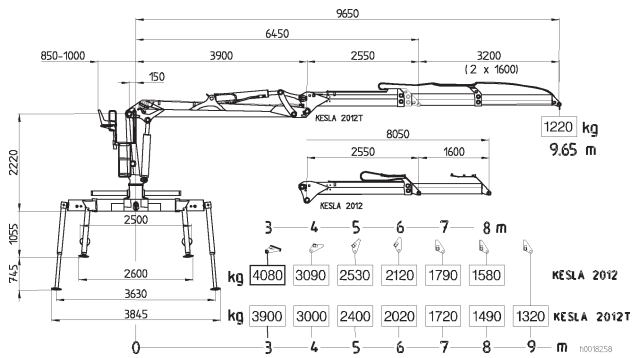
Keslan nosturit soveltuvat metsä- sekä kierrätysteollisuuden kuormaustarpeisiin. Eri käyttötapauksiin on tarjolla erilaisia hytti-, puomi-, venttiili-, koura-, tukijalka ja lisävarustevaihtoehtoja.


TEKNISET TIEDOT

			2009L	2009LT	2010	2010T
Nostomomentti	netto	kNm	95	89	103	97
Ulottuvuus		mm	8020	9620	8050	9650
Jatkeen isku		mm	1650	2x1600	1600	2x1600
Korkeus: kiinnitystaso -pylvään ylänivel		mm	2175	2175	2220	2220
Kääntömomentti	brutto	kNm	23.0	23.0	25.0	25.0
Kääntökulma		°	415	415	415	415
Paino hallintalaitteineen ja tukijalkavarusteineen ilman kouraa ja kääntäjää		kg	1980	2100	2250	2350
Pumppusuositus						
- työpaine		MPa	24	24	24	24
- tuotto, vakiotilavuus	1-piirinen	l/min	90	90	80-110	80-110
	2-piirinen	l/min	2x70-80	2x70-80	2x70-110	2x70-110
- tuotto, säätötilavuus		l/min	min. 160	min. 160	min. 160	min. 160
- tehontarve		kW	41-70	41-70	32-88	32-88
Kuljetusleveys		mm	2500	2500	2500	2500



Keslan nosturimalliston yläpäässä on väkevä 24 tonni-metrin nosturi, joka soveltuu erinomaisesti pitkän puu-tavaran kuormaukseen ja kiinteisiin teollisuusasennuksiin. Mallisto on yksijatkainen ja puomistopituusvaihtoehtoja on 8,2 m ja 10,4 m väliä.



TEKNISET TIEDOT		2012	2012T
Nostomomentti netto	kNm	125	119
Ulottuvuus	mm	8050	9650
Jatkeen isku	mm	1600	2x1600
Korkeus: kiinnitystaso -pylvään ylänivel	mm	2220	2220
Kääntömomentti brutto	kNm	25.0	25.0
Kääntökulma	°	415	415
Paino hallintalaitteineen ja tukijalka-varusteineen ilman kouraa ja kääntäjää	kg	2440	2550
Pumppusuositus			
- työpaine	MPa	24	24
- tuotto, vakio tilavuus 2-piirinen	l/min	2x70-110	2x70-110
- tuotto, säätötilavuus	l/min	min. 160	min. 160
- tehontarve	kW	32-88	32-88
Kuljetusleveys	mm	2500	2500

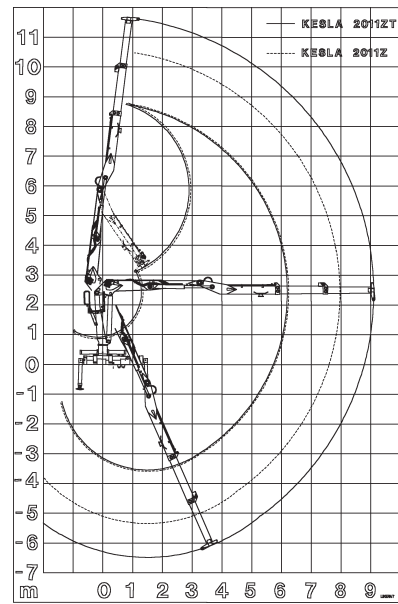
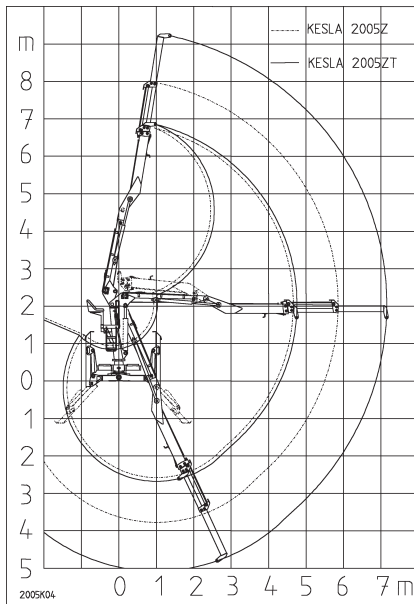
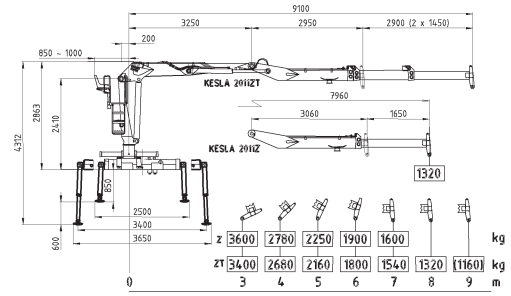
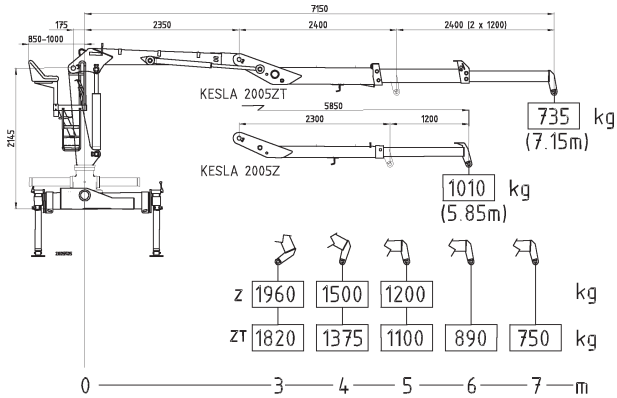
TEKNISET TIEDOT		2024	8.2m	9.4m	10.4m
Nostomomentti netto	kNm	240	220	210	
Ulottuvuus	mm	8200	9400	10400	
Jatkeen isku	mm	1700	1700	1700	
Kääntömomentti, br (p=17.5 MPa)	kNm	42.0	42.0	42.0	
Kääntökulma	°	415	415	415	
Paino, ilman tukijalkoja	kg	2400	2500	2600	
Tukijalka palkiston paino	kg	450	450	450	
Kuljetuskorkeus	mm	2585	2585	2585	
Kuljetusleveys	mm	2174	2174	2174	
Pumppusuositus					
- työpaine	MPa	26,0	26,0	26,0	
- tuotto	l/min	2x90-110	2x90-110	2x90-110	
- tehontarve	kW	41-95	41-95	41-95	

Valmistajan ilmoittamat arvot ovat ohjeellisia, oikeus muutoksiin pidätetään.





Kesla z-nosturimallisto alkaa 5 tonnimetristä ja päättyy 17 tonnimetriin. Kesla on panostunut tähän mallistoon viime vuosina erittäin paljon. Mallisto laajenee koko ajan ja samalla varusteiden määrä lisääntyy. Z-mallit sopivat puutavaran lastauksen lisäksi kierrätysmateriaalien käsittelyyn.



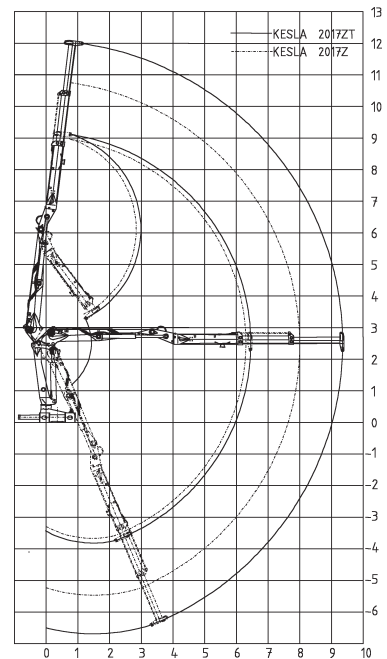
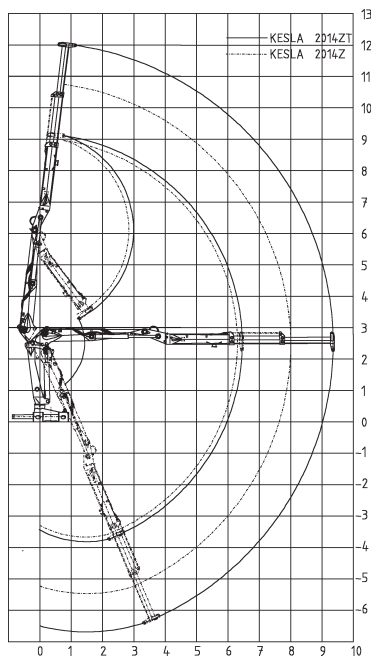
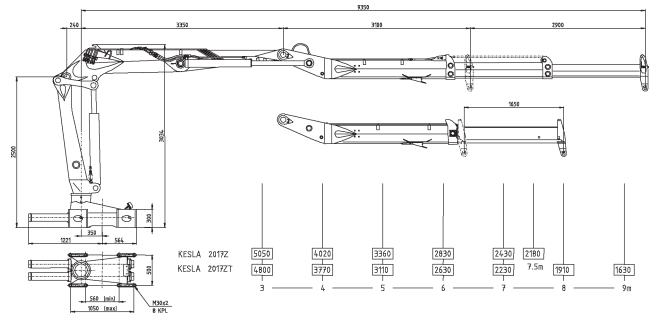
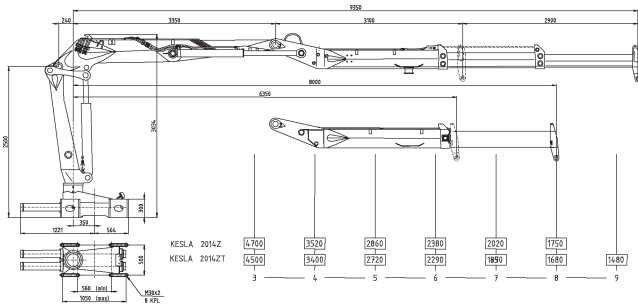
TEKNISET TIEDOT		2005Z	2005ZT
Nostomomentti netto	kNm	59	54
Ulottuvuus	mm	5850	7150
Jatkeen isku	mm	1200	2x1200
Kääntömomentti brutto	kNm	12.7	12.7
Kääntökulma	°	415	415
Paino hallintalaitteineen ja tukijalkavarusteineen ilman kouraa ja kääntäjää	kg	1380	1520
Pumppusuositus			
– työpaine	MPa	21.0	21.0
– tuotto	l/min	45-70	45-70
– tehontarve	kW	16-25	16-25
Korkeus: kiinnitystaso - pylvään ylänivel	mm	2145	2145
Kuljetusleveys	mm	2200	2200
Kuljetuskorkeus	mm	2600	2600

TEKNISET TIEDOT		2011Z	2011ZT
Nostomomentti netto	kNm	110	105
Ulottuvuus	mm	7960	9100
Jatkeen isku	mm	1650	2x1450
Korkeus: kiinnitystaso - pylvään ylänivel	mm	2410	2410
Kääntömomentti brutto	kNm	23	23
Kääntökulma	°	415	415
Paino hallintalaitteineen ja tukijalkavarusteineen ilman kouraa ja kääntäjää	kg	2350	2400
Pumppusuositus, vaihtoehtoisesti			
– työpaine	MPa	24	24
– tuotto	1-piirinen l/min	90-110	90-110
	2-piirinen l/min	2x70-110	2x70-110
– tehontarve	kW	28-88	28-88
Kuljetusleveys ja kuljetuskorkeus	mm	2500	2500





2014Z/T ja 2017Z/T ovat Keslan uusimmat Z-mallit. Suunnittelu on tehty yhdessä käyttäjien kanssa ja lopputuloksena on erittäin kilpailukykyinen mallisto kaikkien ominaisuuksiensa puolesta.



TEKNISET TIEDOT		2014Z	2014ZT
Nostomomentti netto	kNm	138	133
Ulottuvuus	mm	8000	9350
Jatkeen isku	mm	1650	2x1450
Kääntömomentti (brutto)	kNm	31	31
Kääntökulma	°	425	425
Paino ilman tukijalkoja	kg	1980	2100
Tukijalkapalkiston paino	kg	410	410
Kuljetuskorkeus	mm	2600	2600
Kuljetusleveys	mm	2500	2500
Jatkeen vetokyky	kN	31	32
Pumppusuositus			
- työpaine	MPa	26	26
- tuotto	l/min	90-110/2x90-110	90-110/2x90-110
- tehontarve	kW	41 - 88	41 - 88

TEKNISET TIEDOT		2017Z	2017ZT
Nostomomentti netto	kNm	167	155
Ulottuvuus	mm	8000	9350
Jatkeen isku	mm	1650	2x1450
Kääntömomentti, brutto	kNm	31	31
Kääntökulma	°	425	425
Jatkeen isku	mm	1650	2x1450
Paino ilman tukijalkoja	kg	2050	2170
Tukijalkapalkiston paino	kg	410	410
Kuljetuskorkeus	mm	2600	2600
Kuljetusleveys	mm	2500	2500
Jatkeen vetokyky	kN	31	32
Pumppusuositus			
- työpaine	MPa	26	26
- tuotto	l/min	90-110 / 2x90-110	90-110 / 2x90-110
- tehontarve	kW	41 - 88	41 - 88



Hytit



OMINAISUUDET VAKIONA

- Ohjaamo 100% ruostumatonta terästä, myös runko
- Kaksi ovea
- Rasteroidut lasit, eivät naarmuunnu
- Eri lämmitys- ja jäähdytysvaihtoehtoja (Eberspächer, Webasto, Vesilämmitin)
- CD / RDS -radio
- Tasainen lattiapinta
- Tuulilasin suojaressu

TEKNISET TIEDOT		NT	NT XL
Pituus	mm	1050	1250
Leveys	mm	1150	1250
Korkeus	mm	1900*	1900*
Paino	kg	200	215
(ilman hissirunkoa)			
Nousukorkeus	mm	1100	1100

Valmistajan antamat arvot ovat ohjeellisia, oikeus muutoksiin pidätetään.

*Viilennin lisää korkeutta n. 150 mm

Rotaattorit



Kesla valikoimasta löytyy jokaiseen kokoluokkaan ja tarpeeseen soveltuva rotaattorivaihtoehto.

Sääsuoja

Helposti asennettava ja käytettävä Kesla-sääsuoja suojaa sateelta ja tuulelta.



Vaaka

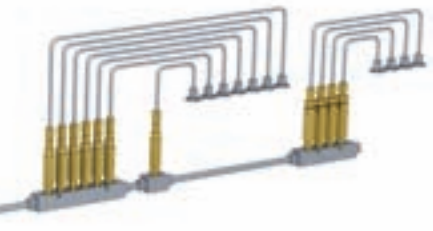


Helppokäyttöinen kuormavaaka varmistaa ideaalin kuormakoon ja lisää näin puunkäsittelyn ja kuljetusten tuottavuutta.

Keskusvoitelu



Keslan nostureihin on saatavilla tehdasasenteinen keskusvoitelujärjestelmä koko nosturin ja ainoana markkinoilla myös kouran voiteluun. Kouraan saatavilla myös ainutlaatuinen yksipistevoitelujärjestelmä.



Recycling

Kierrätysmetallien ja bioenergian raaka-aineiden käsittelyyn KESLA nosturit on ominaisuuksien ja varusteiden osalta varusteltavissa kuormaustehtävän mukaisesti

- hyttivarustus, myös avarat XL-versiot
- vahvistetut tukijalat
- bioenergia- ja romukourat
- rotaattorit
- vaakavarustus



Venttiilivaihtoehdot



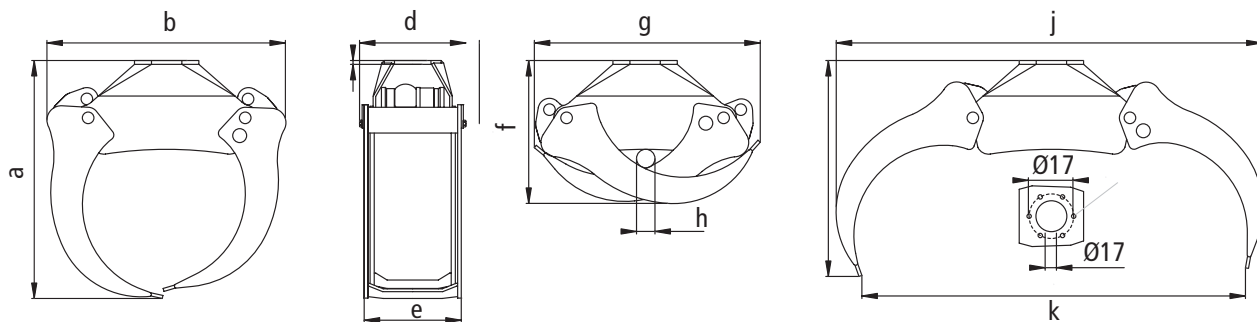
Kesla käyttää Parker ja Olsbergs -venttiileitä. Asiakas voi valita niin mekaanisten kuin sähköohjattujen venttiilien väliltä; mallisto on erittäin laaja ja valikoimasta löytyy vaihtoehto jokaiseen käyttötarkoitukseen.



Keslalla on kattava mallisto puutavarakouria. Kesla valmistaa vuositasolla yli 1500 puutavarakouraa eri kokoluokan nostureihin. Kouramallisto on uusiutunut vuonna 2007 ja on nyt erittäin kilpailukyinen kaikkien ominaisuuksiensa puolesta. Puutavarakouriin on saatavana myös yksipisterasvari ja sinkitys.

TEKNISEET TIEDOT		29	38	41	45	46
Kouran pinta- ala kärjet vastakkain	m ²	0,28	0,36	0,41	0,44	0,46
Työpaine	MPa	230	230	230	230	250
Leukavoima kärjet vastakkain	kN	12,8	17,5	17,5	17,4	18,2
Avautumisaika (50 l/min)	s	1,3	2,0	2,1	2,2	2,1
Sulkeutumisaika (50 l/min)	s	1,9	2,9	3,1	3,2	3,1
Paino	kg	165	224	250	254	245
Lisävarusteina: Leukojen sinkitys, automaattirasvari						

Valmistajan antamat arvot ovat ohjeellisia, oikeus muutoksiin pidätetään.



KOURAN MITAT mm	a	b	c	d	e	f	g	h	i	j	k
F29	925	925	15	412	377	555	880	75	810	1655	1490
F38	1005	1045	20	515	480	620	970	120	885	1885	1715
F41	1040	1095	20	515	480	635	1025	120	980	1945	1740
F45	1090	1115	20	525	490	650	1065	125	1000	2040	1860
F46	1076	1161	16	510	490	650	1063	140	918	2095	1941





KESLA

Kesla on dynaamisesti kehittyvä konepajakonserni, jolla on lähes 50 vuoden kokemus metsäteknologian kehittäjänä ja valmistajana. Teknisen tietotaidon ja jatkuvan asiakassuuntaisen tuotekehityksen avulla viemme tuotteitamme jo yli 25 maahan. Kesla hallitsee koko tuotantoketjun tarjoten parhaita koneita ja laitteita niin puunkorjuuseen, kuljetukseen kuin haketukseen.

Valmistaja

KESLA
METSÄTEKNOLOGIAN MONIOSAAJA

Kuurnankatu 24
80100 Joensuu
Puh. 013-682 841
Fax 013-610 0521
www.kesla.com

Jälleenmyyjä

Huolto